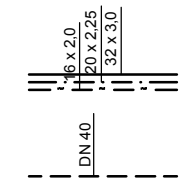
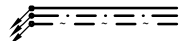


LEGENDA:



– instalacja wody zimnej, ciepłej i cyrkulacji prowadzona w posadzce, pod stropem i w brzdach ściennych z rur PE–xc

– instalacja wody p.poż. prowadzona pod stropem z rur stalowych



– zejście w dół odcinków instalacji wody zimnej, ciepłej i cyrkulacji

WIAT A		
NR	NAZWA	POW [m ²]
0.28	pomieszczenie na odpady stałe	6,52
0.29	pomieszczenie na sprzęt ogrodniczy	5,98
SUMA POWIERZCHNI		12,5

PRZEDSZKOLE GMINNE PARTER		
NR	NAZWA	POW [m ²]
0.1	Wiatrołap	10,26
0.2	Aneks szatniowy/szatnia	48,83
0.3	Pokój dyrektora	18,44
0.4	Sekretariat/poczekalnia	21,42
0.5	Pokój nauczycielski	11,34
0.6	Gabinet pedagoga/logopedy	11,14
0.7	Gabinet pielęgniarstwa	11,34
0.8	Pokój socjalny	10,98
0.9	Komunikacja wewnętrzna	4,78
0.10	Kuchnia	8,79
0.11	Zmywalnia	8,03
0.12	Jadalnia	50,21
0.13	Komunikacja wewnętrzna	19,84
0.14	Pomieszczenie gospodarcze	4,27
0.15	WC ogólnodostępne	3,65
0.16	WC dla niepełnosprawnych	4,77
0.17	Sala zajęć 1	73,91
0.18	Łazienka sali 1	14,01
0.19	Magazyn podręczników 1	6,95
0.20	Sala zajęć 2	73,91
0.21	Łazienka sali 2	14,01
0.22	Magazyn podręczników 2	6,95
0.23	Magazyn podręczników	6,04
0.24	Magazyn podręczników WC zew.	5,6
0.25	Pom. Techniczne / Pompa ciepła	19,89
0.26	Pom. Przyłączy	4,3
0.27	Rozdzielnia NN	4,30
SUMA POWIERZCHNI UŻYTKOWEJ		477,95

REW.	DATA	OPIS	TM RYS.	MUCH SPR.	MK ZATW.
Projekt		Budowa przedszkola gminnego w Bobrowicach, gmina Sławno			
Adres		76-100 Bobrowice, g. Sławno, dz. nr 242/2, obręb 0001 Bobrowice			
Faza		PROJEKT WYKONAWCZY	Data MAJ 2018		Nr. projektu 18001
		INWESTOR GMINA SŁAWNO UL. M. C. SKŁODOWSKIEJ, 76-100 SŁAWNO			
		NAZWA RYSUNKU RZUT PARTERU - INSTALACJA WODY			
		ch2 architekci 70 - 454 SZCZECIN ul. Papieża Jana Pawła II 28/7 tel. 0914240439 fax. 0914240440 biuro@ch2architekci.pl NAAN ARCHITEKCI biuro@naanarchitekci.com			
Projektant: inż. Michał Słobodzian upr. ZAP/0240/PWOS/09		Opracowanie: mgr inż. Magdalena Kłoda		Sprawdzający: mgr inż. Piotr Kaczorkiewicz upr. ZAP/0108/PWOS/10	
Branża SANITARNA		Format 297X550	Skala 1:100	Nr rysunku S1	Revizja -